

Job- og personprofil

Center for Sundhed og Omsorg i Solrød Kommune søger en leder til Den Kommunale Hjemme- og Sygepleje. Lederen af Den Kommunale Hjemme- og Sygepleje spiller en afgørende rolle i at sikre, at service- og sundhedsydelser leveres effektivt og med høj kvalitet. Denne job- og personprofil skitserer de nøglekvalifikationer og egenskaber, der kræves for at lykkes i denne udfordrende og givende rolle.

Om Center for Sundhed og Omsorg

Den Kommunale Hjemme- og Sygepleje består af fire gruppeledere og ca. 120 medarbejdere, som hver dag arbejder for at skabe tryghed og værdighed for kommunens hjemmeboende borgere, når de leverer sundheds- og servicelovsydelser.

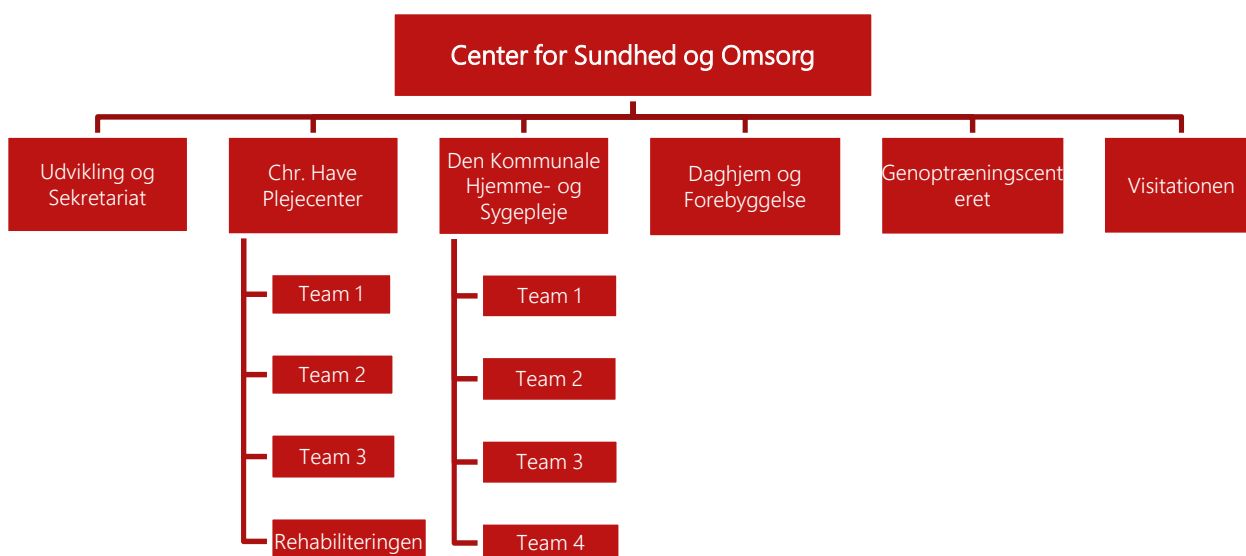
Området omfatter den kommunale udfører af hjemmehjælp, som inden for servicelovens § 83 arbejder med personlig pleje og praktisk hjælp i hjemmet og på klinik til personer, som på grund af midlertidigt eller varigt nedsat fysisk eller psykisk funktionsevne eller særlige sociale problemer ikke selv kan udføre disse opgaver. Der arbejdes også inden for servicelovens § 83a med tidsafgrænset rehabiliteringsforløb til borgere med behov for personlig pleje og praktisk hjælp hvor det vurderes at kunne forbedre personens funktionsevne og dermed nedsætte behovet for hjælp efter § 83.

Området omfatter desuden udførelsen af sygeplejeydelser til alle kommunens borgere. Formålet med den kommunale sygepleje er at forebygge sygdom, fremme sundhed, yde sygepleje og behandling, rehabilitering og palliation til borgere, der har behov for det. Sygepleje sker efter sundhedsloven og kan være opgaver som eksempel sårbehandling, inkontinensopgaver, medicinadministration og lindrende behandling til dødende. Den Kommunale Sygepleje varetager også akutfunktionen i hele kommunen, herunder akut blodprøvetagning i samarbejde med praktiserende læge. Derudover driver Den Kommunale Sygepleje to sygeplejeklinikker.

Der er på området igangsat flere projekter bl.a. DigiRehab, Rekruttering og onboarding, Faste Teams og Helhedspleje.

Lederen for Den Kommunale Hjemme- og Sygepleje indgår i ledelsen af det samlede center og skal være med til at skabe helhed og sammenhæng i indsatserne. Vi er et nyt ledelsesteam, som er ambitiøse på hinandens forudsætninger i opgaveløsningen og i ledelsen af Center for Sundhed og Omsorg.

Af nedenstående fremgår organisationsdiagrammet for Center for Sundhed og omsorg.



Ansvarsområder

Ledelse og Administration

- Ansvarlig for den overordnede ledelse og administration af hjemme- og sygeplejeydelser.
- Planlægge og koordinere personaleressourcer for at sikre effektiv og kvalitativ pleje.
- Udvikle og implementere strategiske planer for at forbedre serviceydelserne.

Personalemotivation og Udvikling

- Ledelse og udvikling af ledere. Udvikling af medarbejdere i samarbejde med gruppelederne.
- Sørge for løbende uddannelse og kompetenceudvikling.
- Motivere og inspirere personalet til at levere høj kvalitet i plejen.
- Du skal kunne varetage mange forskelligartede opgaver og medvirke til at skabe en kultur præget af fællesskab, bevægelse, ansvar og indflydelse.

Kvalitetssikring

- Sikre, at plejen leveres i overensstemmelse med gældende lovgivning og kvalitetsstandarder.
- Implementere og være tovholder på kvalitetsforbedrende tiltag.
- Håndtere klager og feedback fra borgere og pårørende.

Økonomistyring

- Ansvarlig for budgettering og økonomisk kontrol.
- Sikre effektiv ressourceudnyttelse og omkostningsstyring.

Kommunikation og Samarbejde

- Faciliterer samarbejde mellem forskellige afdelinger og eksterne partnere.

- Kommunikere klart og effektivt med gruppeledere, medarbejdere, borgere, pårørende og andre interessenter.
- Repræsentere afdelingen i kommunale fora og ved offentlige arrangementer.

Vi kan tilbyde dig

En arbejdsplads med et åbent, inddragende og transparent miljø hvor både borger-, medarbejder- og ledertrivsel prioriteres. Grundig oplæring, samt mulighed for kompetenceudvikling og ledelsessparring på tværs af Center for Sundhed og Omsorg. Vi er en Kommune med en flad ledelsesstruktur, som skaber gensidig og åben kommunikation, kort fra ide til handling og hvor alles meninger er vigtige. Vores center er fyldt med engagerede og dygtige medarbejdere og ledere, som du bliver en del af og får mulighed for at arbejde tæt sammen med i hverdagen. Vi vægter den sociale sammenhængskraft og fællesskabet både internt og på tværs af kommunen, da vi er en lille kommune, hvor alle er afhængige af hinanden.

Personprofil

Som vores nye leder for Den Kommunale Hjemme- og Sygepleje refererer du til Centerchef Sigrid R. Thorlaksen og bliver en del af Center for Sundhed og Omsorgs ledelsesteam, som er et team på 6 ledere. Derudover bliver du en del af lederforum med omkring 50 medlemmer, som udgøres af direktionen, centercheferne og de ledere, der refererer til centercheferne. I Lederforum er der fokus på ledelsesudvikling og på at sætte en fælles retning for ledelse, samtidig med at det er et forum for sparring og dialog, der skal styrke det tværgående samarbejde i Solrød Kommune.

Uddannelse og erfaring

- Sygeplejerskeuddannelse eller lignende sundhedsfaglig uddannelse på bachelorniveau.
- Ledelsesuddannelse eller relevant efteruddannelse/erfaring inden for ledelse og administration.
- Erfaring i en ledende rolle inden for sundhedssektoren, gerne med erfaring fra hjemmepleje eller kommunal sygepleje.

Kompetencer og færdigheder

- Stærke lederegenskaber med evnen til at motivere og udvikle personale.
- Gode kommunikationsevner.
- Evner at udvikle og implementere strategiske planer.
- Stærke analytiske færdigheder og evne til at håndtere komplekse problemstillinger.
- Effektiv planlægning og koordinering af ressourcer.
- Kompetencer inden for budgettering og økonomisk kontrol.

Personlige egenskaber

- **Helhedsorienteret og uddelegerende.** Du har blik for organisatoriske potentialer og evner at sætte tydelig retning og skabe klare rammer samtidig med, at du forholder dig objektivt og tillidsfuldt til andres perspektiver. Det er afgørende, at du brænder for området og for at gøre en forskel for og med borgerne. Du skal trives med at prioritere og tage ansvar for opgaveportfølgen, samt at fordele opgaver og overlade ansvaret til andre.

- **Imødekommende.** Du er en aktiv medspiller i samarbejdet, kommunikerer positivt og udviser nysgerrighed og interesse for andre. I Solrød Kommune mener vi, at det er afgørende, at vi lykkes sammen. Det er derfor vigtigt, at du udviser ordentlighed og tager ansvar for den samlede opgaveløsning både internt i afdelingen og på tværs af organisationen.
- **Handlekraftig, forandringsparat og robust.** Du er beslutsom og handlingsorienteret i din opgaveløsning, samtidig med at du er åben og har mod til at omstille dig til nye forhold. Når der opstår udfordringer eller vanskelige situationer reflekterer du over egen læring og er hurtig til at bearbejde modgangen og komme videre.

Solrød Kommunes ledelsesgrundlag

God ledelse er afgørende for, at vi i Solrød Kommune lykkes med vores kerneopgave. Vi ønsker i Solrød Kommune at tage afsæt i nogle grundlæggende ledelsesværdier, som vi hver især udlever og reflekterer over i relation til vores egen ledelsespraksis, og samtidig søger at fremme i hele organisationen.

Vi ønsker gennem ledelsesgrundlaget at fremme en helhedstænkning og et stærkt arbejdsfællesskab med kerneopgaven og borgerne i centrum. Det forudsætter både lokale og tværgående dialoger om, hvorledes vi forstår og udlever ledelsesværdierne i praksis. Vores ledelsesgrundlag afspejler, det vi forstår ved god ledelse i Solrød Kommune, og de krav, der stilles til organisationens ledere med henblik på at skabe en organisation i trivsel – både for ledere og medarbejdere.

Vores fire ledelsesværdier er:

- Ordentlighed
- Tillid
- Mod
- Nysgerrighed

Solrød Kommunes vision og politiske pejlemærker

Byrådet har vedtaget en vision for Solrød Kommune. Under visionen har byrådet formuleret fem politiske pejlemærker, som sætter retningen for, hvad vi særligt skal have fokus på i vores indsats for sammen med borgerne og erhvervslivet at skabe det bedste sted at leve og bo her i Solrød Kommune. Visionen lyder: 'Sammen skaber vi det bedste sted at leve og bo'. Her kan du læse en pjece med byrådets vision og pejlemærker.

Vores interne fortælling og værdier i organisationen

I Solrød har vi fire værdier, som er gennemgående for vores arbejde og skal gøre Solrød Kommune til det bedste sted at arbejde. Siger du ja til et job i Solrød Kommune bliver du en del af vores interne fortælling:

”I Solrød Kommune gør vi en forskel sammen med borgerne. Vi arbejder for at virkelig-gøre byrådets vision om, at Solrød skal være det bedste sted at leve og bo. Som arbejdsplads er vi et fællesskab, hvor vi løfter opgaverne på tværs af institutioner og afdelinger, og hvor du som medarbejder er en vigtig medspiller. Vi er i bevægelse og har hele tiden fokus på at lære og blive bedre. Vi tager ansvar for at løse opgaverne med blik for helheden, og du har som medarbejder indflydelse på løsningen af opgaverne og på din arbejdsplads.”

SAMMEN GØR VI EN FORSKEL



**Vi er et
fællesskab**



**Vi er i
bevægelse**



**Vi tager
ansvar**



**Vi har
indflydelse**

Tiltrædelse

Stillingen er til besættelse pr. 1 oktober 2024 eller snarest derefter.

Ansættelsesforhold

Løn og ansættelse sker på gældende overenskomstvilkår. Der vil være mulighed for individuel forhandling efter personlige kvalifikationer.

Ansøgningsproces

Ansøgningsfristen er den 16. august 2023 kl. 12. Herefter vil der blive afholdt 1. samtale den 23. august 2024 og 2. samtale den 28. august 2024. Der vil blive anvendt case og personanalyse i forbindelse med samtalerne. Personanalysen vil der være en personlig tilbagemelding på den 26. august 2024, imellem 1. og 2. samtale.

Ansættelsesudvalg

Leder af Plejecenter Chr. Have og Rehabiliteringen: Caroline Klennø Nøjgaard
 Grubeleder i Den Kommunale Hjemme- og Sygepleje: Mette Tengbjerg
 Grubeleder i Den Kommunale Hjemme- og Sygepleje: Anne-Mette Sohnesen Møss
 TR i Den Kommunale Hjemmepleje: Katja Hansen
 TR i Den Kommunale Sygepleje: Anja Lykkebo
 Centerchef for Sundhed og Omsorg: Sigrid Rahbek Thorlaksen

Vil du vide mere?

Hvis du vil vide mere om stillingen, er du velkommen til at kontakte Centerchef for Sundhed og Omsorg Sigrid R. Thorlaksen på tlf. 20534837 fra uge 31 og frem.